

**COMELZ**  
CTM VR



## MARKER-LESS RECOGNITION

The visual recognition of each single reference graphic element, works simultaneously with the cutting unit, avoids the use of markers and it doesn't need information about patterns layout on the material nor to consider its possible distortions

## RICONOSCIMENTO SENZA MARKERS

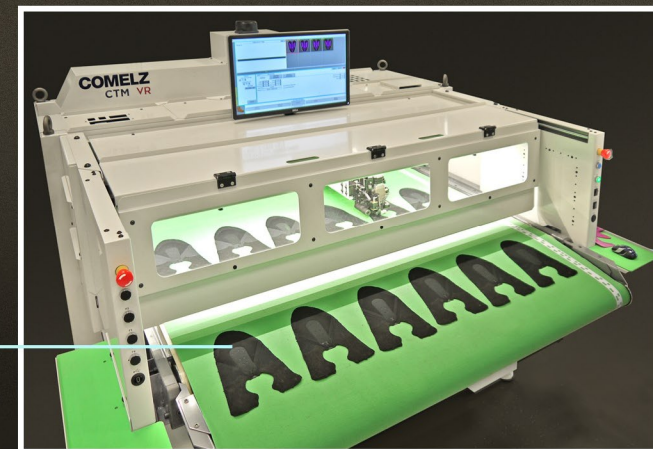
Il riconoscimento visivo di ogni singolo elemento grafico di riferimento, opera in parallelo alle risorse di taglio, evita l'uso di markers e prescinde dalla disposizione delle sagome sul materiale e dalle sue possibili distorsioni

### AUTOMATIC RE-CUT

Visual recognition of the outlines to be re-cut, with simultaneous loading on the conveyor belt

### RITRANCIO AUTOMATICO

Riconoscimento visuale degli sbocchi da ritranciare, con caricamento in parallelo sul nastro trasportatore



# CTM VR

## VISUAL RECOGNITION CUTTING ISLAND

### COMELZ-ISRAEL

24 YOM HA'KIPURIM ST. HOLON 58485 ISRAEL  
TL: +972-505256468 FAX : +972-3-5566824  
www.a-saranga.com comelz.israel@gmail.com



### א.ס. שרותי הנדסה

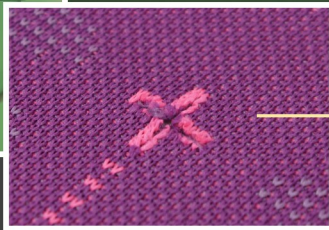
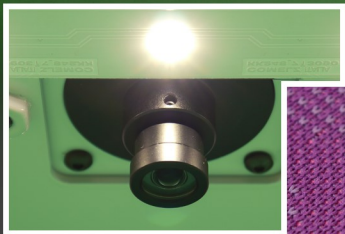
רח' יום הכיפורים 24 חולון 5848567  
טל. 03-5566824 פקס 03-5581726  
נייד. 050-5256468 אבי סרנגה

# COMELZ

PERFORMING INNOVATION

## LOWERED OPTICAL ROOF

Closely positioned on the cutting area, it provides 15 cameras array, 111 led spots and 2 laser projectors



High resolution visual recognition thanks to closely positioned cameras with a small angle of view

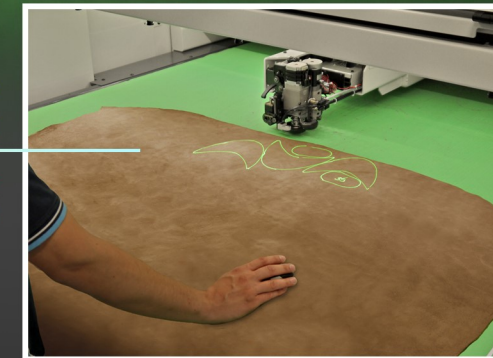
Riconoscimento visivo ad alta risoluzione grazie a telecamere ravvicinate con angoli di campo ridotti

## TETTO OTTICO RIBASSATO

Ad altezza ravvicinata dall'area di taglio, alloggia una matrice di 15 telecamere, 111 spot led e 2 proiettori laser

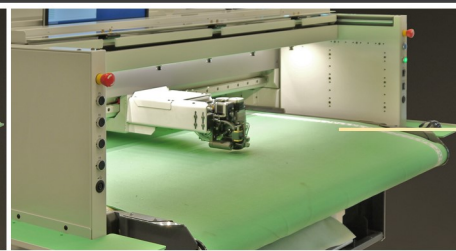
Interactive use available when shield excluded

Utilizzo interattivo disponibile a schermo sollevato



Adjustable shield for acoustic and light insulation

Schermo regolabile per isolamento acustico e luminoso



**COMELZ**  
PERFORMING INNOVATION

Vision resolution	0.25 mm	Risoluzione di visione
Maximum angle of view	33°	Angolo di visione massimo
Cutting area (W x L) mm	1550x1000	Campo di taglio (L x P) mm
Maximum cutting speed - acc.	50 m/min - 1g	Vel. - acc. massima di taglio
Maximum punching frequency	800 /min	Frequenza massima fustellate
Air supply (pneumatic knife)	180NI/min - 6 bar	Alim. pneum. (coltello pneum.)
Power supply (three-phase+N)	400 V - 50 Hz	Alim. elettrica (trifase+N)
Maximum power consumption	9,5 KW	Assorbimento elettrico massimo
Net weight	1800 Kg	Peso netto

